

#bio
diversité
BZH

Equipe-projet Réseau de l'accompagnement n° 3

29 septembre 2023
Visio

Anne-Hélène LE DU

Equipe-projet Réseau de l'accompagnement n°3
Réunion du 29 septembre 2023

#bio
diversité
BZH

Ordre du jour

10h00

Le Réseau de l'accompagnement en 2024

11h00

La grille de diagnostic : outil de coordination

11h40

V2 MaQuestion : les nouvelles fonctionnalités

12h00

Fin de réunion

Les actus du Réseau de l'accompagnement



506 visiteurs sur MaQuestion

Les pages les plus vues :

AAP engagés pour le littoral

LPO : biodiversité et bâti : comment concilier nature et habitat

Les mises en relation :

5 mises en relation

Les derniers ajouts :

- fiche financement d'un projet d'aire éducative
- une nouvelle contributrice dans le Réseau : Anne-Sophie DELEULE
ParadigmShift
- Fonds MAIF pour le vivant

RAPPEL



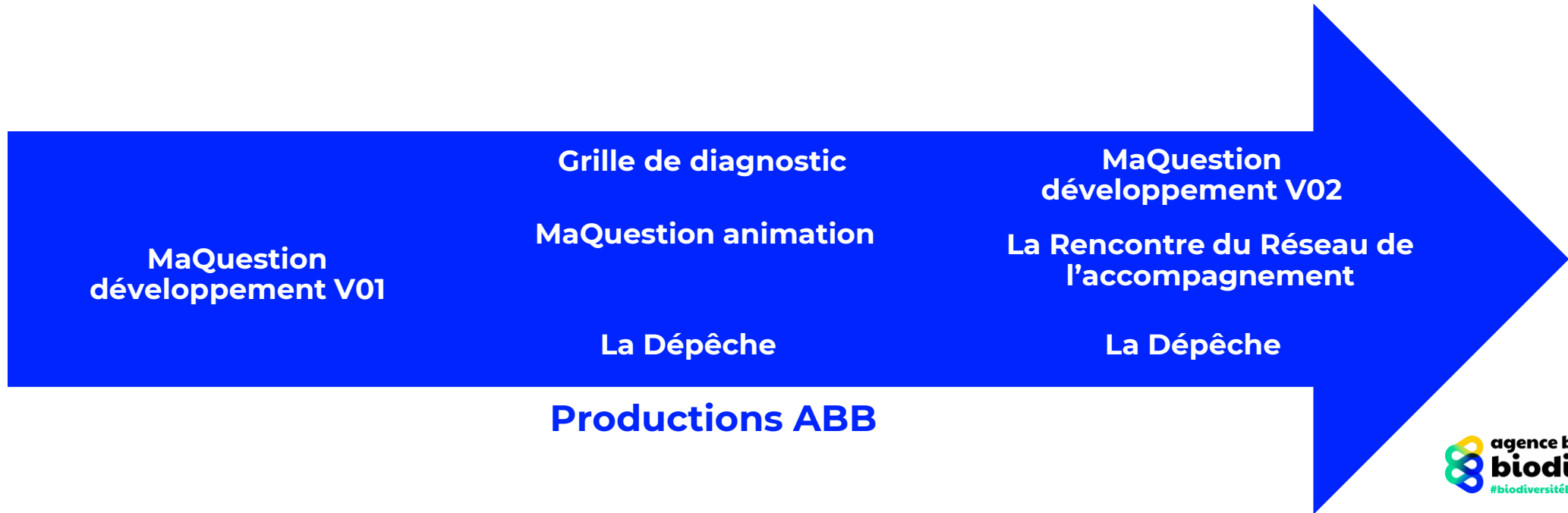
2021

2022

2023



Travaux des équipes-projet



Le Réseau de l'accompagnement en 2024



Le cadre de travail :

Un plan d'actions 2024 en cours de construction
Une nouvelle feuille de route 2024-2027

Le calendrier :

Séminaire Feuille de route 13 et 14 septembre 2024
Comité technique #2 : 24 octobre
Conseil d'administration : 5 décembre

2024 Événements et principales réunions

(organisés ou co-organisés par l'Agence)

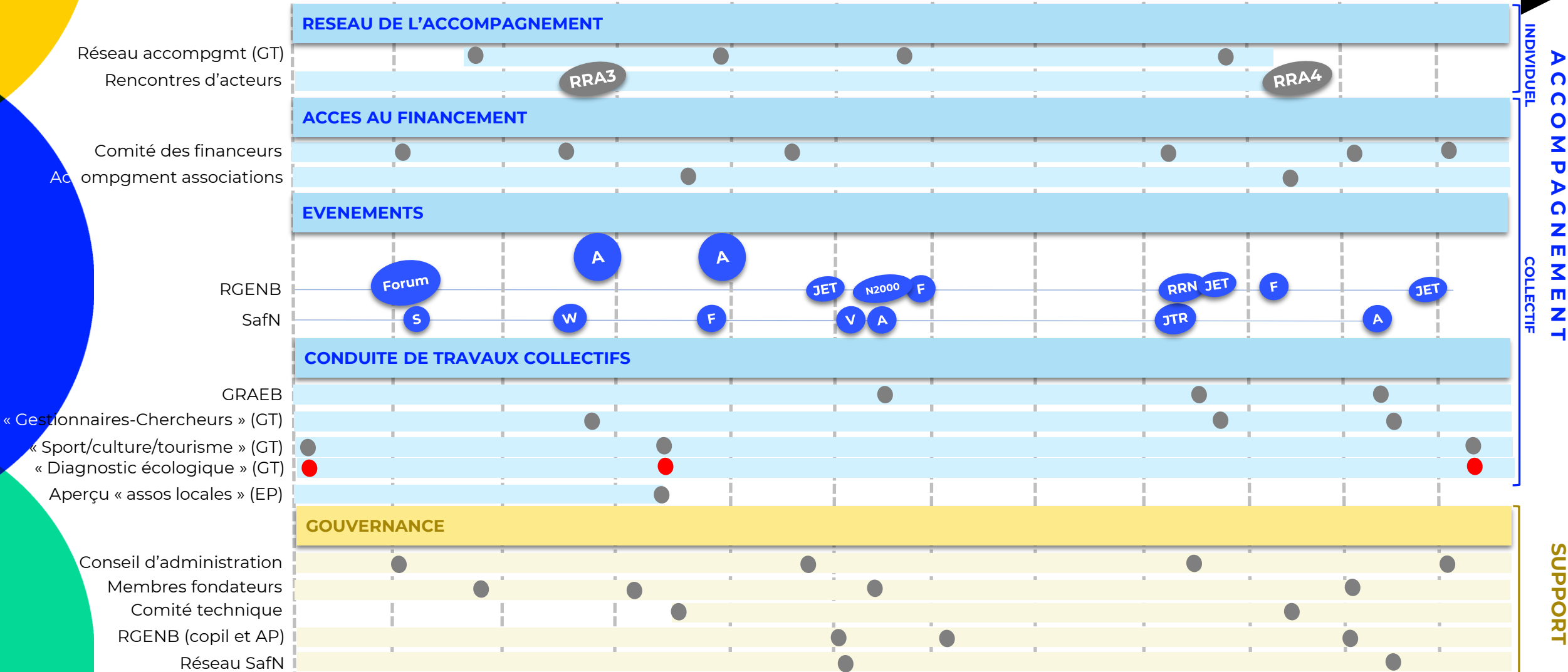


Calendrier

VO1

09/23

Janvier Février Mars Avril Mai Juin Juillet Août Septembre Octobre Novembre Décembre



A = Les Ateliers / F = Formations / JET = Journée d'Echanges Thématiques / JTR = Journée Technique Régionale SafN / N2000 = Journée des Chargés de Mission Natura 2000 / RRN = Rencontre annuelle des Réserves Naturelles / RGENB = Réseau des Gestionnaires d'Espaces Naturels Bretons / SafN = Solutions d'adaptation fondées sur la Nature / RRA = Rencontre Réseau Accompagnement / S = Séminaire / V = Visite sur le terrain / W = Webinaire

Le Réseau de l'accompagnement en 2024



Un groupe de travail pour poursuivre les travaux

Pour quelles missions ?

- Poursuivre la coordination entre contributeurs du Réseau
- Animer le Réseau de l'accompagnement
-

Quelle organisation ?

- Un nombre de participants élargi par rapport aux équipes-projet
- 4 à 5 réunions par an

Le Réseau de l'accompagnement en 2024



L'animation du Réseau : les actions projetées

-Réunions

Objectif : interconnaissance et installation de méthodes et d'outils communs

- . Des ateliers [*retex, fonctionnement des outils, cas pratiques,..*] (automne)
- . La rencontre "Contributeur·rices" [*mise à niveau collective*] (mars)

-Communication

- . La Dépêche (contributeurs) : "Accompagnez les porteurs de projets !"
- . La newsletter (bénéficiaires) : "Construisez des projets !"

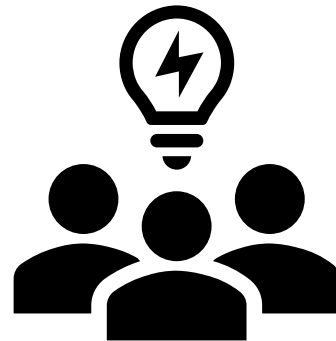
-Echanges quotidiens

- . Mails équipe ABB
- . Appels téléphoniques ABB

Le Réseau de l'accompagnement en 2024



Le rôle et les missions du groupe de travail
Temps d'échanges



**#bio
diversité
BZH**

La grille de diagnostic : outil de coordination

La grille de diagnostic : un outil de coordination



Objectifs :

- Mobiliser le Réseau sur un outil de travail en commun (V2 MaQuestion)
- Poursuivre la structuration du Réseau en organisant l'accompagnement

- **Bilan de l'utilisation par les membres de l'équipe-projet**

- **Les ABC lauréats 2023 : un cas pratique pour le Réseau**
- organisation et coordination (formalisation de la notion de référent)

La grille de diagnostic : un outil de coordination



Les ABC lauréats 2023 : un cas pratique pour le Réseau

La désignation des référents

Rappel : le référent est celui qui s'assure de la bonne circulation de l'information au sein de la cellule d'accompagnement

- participation aux réunions
- information des contributeurs du Réseau
- coordination du Réseau selon les phases du projet

La grille de diagnostic :

exemple de l'ABC de Mordelles Le Rheu Chavagne



Réseau de l'accompagnement #biodiversitéBZH Grille de « diagnostic projet »
--

1- Le bénéficiaire :

Communes de Mordelles, de Chavagne et de Le Rheu pour la réunion de lancement de leur ABC

2- Où en est le projet ?

- Appui à l'émergence
- Appui à la construction**
- Suivi
- Evaluation, valorisation

3- Mobilisation du Réseau :

Première mobilisation du Réseau :

- OUI
- NON**

Si non, contributeurs du Réseau déjà contactés :

L'OFB, l'ABB, la Région et le département d'Ille-et-Vilaine ont déjà été contactés en appui à l'émergence du projet. Plusieurs associations ont également déjà été contactées.

4- Informations complémentaires sur le projet :

Ressources du porteur de projet : moyens humains (quel niveau d'ingénierie locale interne ?) moyens financiers, volonté politique	- Sébastien BENOIST – chargé de projet transition (en coordination) et recrutement pour les missions d'animation. - Volonté politique forte - Plan de financements bien identifié - Financements OFB et Département ainsi que de l'auto-financement
Recours à ingénierie externalisée complémentaire (conventionnement ou marché public...)	- Recours à de l'ingénierie externalisée via l'URCPIE et les

	associations pour certains inventaires et un accompagnement sur l'animation
Montage financier envisagé	Financement OFB et Département
Planning du projet	Projet lancé
Points forts du projet	ABC de qualité, avec un plan et un calendrier clair. Les premières actions semblent aller dans la bonne voie.
Points faibles du projet	Point de vigilance sur la nécessité de pouvoir utiliser l'outil SIG de Rennes Métropoles afin d'éviter de perdre du temps et des ressources sur cette partie du projet.

5- Prescriptions du Réseau de l'accompagnement :

- Accompagnement simple**
- Accompagnement renforcé

Recommandations : actions à engager par le porteur de projet

- Pas de recommandations, le porteur de projets a bien identifié les actions à mettre en œuvre pour son projet.

Orientations vers les expertises suivantes :

- Etape 1 : Participation de l'ABB et de l'OFB aux COPIL (et aux COTECH SI la charge de travail le permet)
- Etape 2 : A voir si besoin d'envoyer vers certaines associations ou bureaux d'études mais pour l'instant le porteur de projets a bien identifié les acteurs qui peuvent les accompagner.

6- Organisation du temps de coordination

Pour l'instant, il n'est pas nécessaire d'organiser un temps de coordination entre membre du réseau de l'accompagnement (avec l'OFB ou d'autres acteurs sur le projet).

- Echange téléphonique
- Réunion
- Date

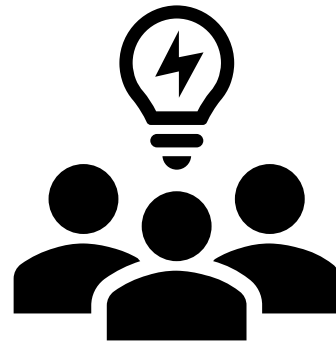
7- Envoi de la recommandation au porteur de projet:

- Le référent en charge du temps de coordination qui dispose des éléments partagés avec les autres contributeurs du Réseau

La coordination du Réseau



Temps d'échanges



**#bio
diversité
BZH**

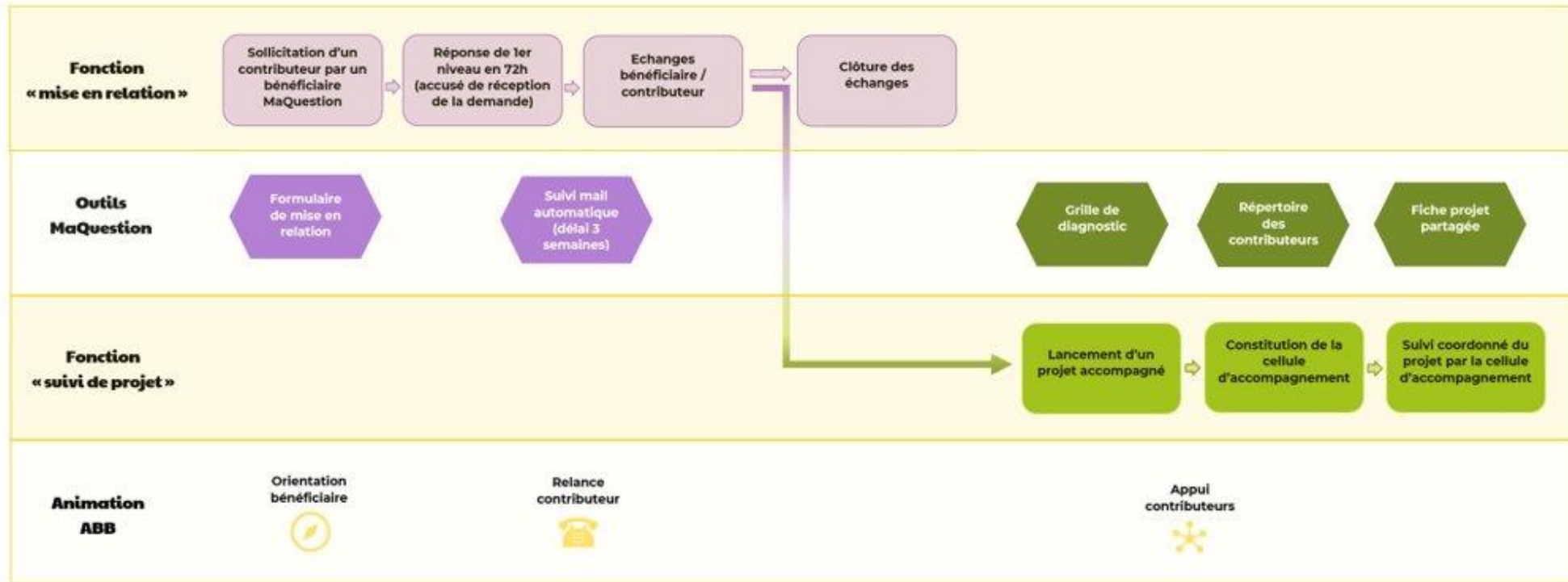
V2 de MaQuestion : les nouvelles fonctionnalités

MaQuestion V2



Outils du Réseau de l'accompagnement :

Circuit des fonctions « mise en relation » et « suivi de projet » de l'interface MaQuestion



Les nouvelles fonctionnalités de MaQuestion



Outil de travail pour le Réseau des contributeurs

- accès extranet

The screenshot shows the user interface of the 'MaQuestion' extranet. At the top left is the logo for 'agence bretonne de la biodiversité' with the tagline '#BiodiversitéBZH, c'est ici!'. To the right, there is a newsletter sign-up button and social media icons for Twitter, LinkedIn, Facebook, and YouTube. A green navigation bar contains the following menu items: 'L'AGENCE', 'LES ACTIONS', 'LES NOUVELLES', 'AGENDA', 'APPELS', and 'MAQUESTION'. Below the navigation bar, the user's name 'Anne-Hélène LE DU' and a link to 'Mon compte' are visible. The main content area is titled 'Mes projets suivis' and features four blue buttons: 'Boîte à outils', 'Répertoire du Réseau de l'accompagnement', 'Mon profil contributeur-ice', and 'Mes contributions'. To the right of these buttons is a separate box containing a blue padlock icon and the text 'Mon compte', indicating that the user's account information is currently locked.

Les nouvelles fonctionnalités de MaQuestion



Outil de travail pour le Réseau des contributeurs

agence bretonne de la biodiversité

Boîte à outils Répertoire des contributeur-ice-s Mes projets suivis Mes contributions Ma fiche Réseau Mes informations de compte

Nom Prénom
MaQuestion > Mon compte > Boîte à outils

Je consulte

Réseau de l'accompagnement

- Liste des projets suivis sur l'interface
- La Dépêche - Accès aux numéros archivés

Documents du réseau

- Logigramme
- Grille de diagnostic

Interface maQuestion

Ressources référencées

- Répertoire des contributeurs
- Liste des documents
- Liste des financements

Plaquette de présentation

Notices

- Contributeurs
- Bénéficiaire

J'envoie

Formulaire de référencement

Actus

Les derniers contacts du Réseau

Le XX Madame XXX - Structure	Fiche
Le XX Monsieur XXX - Structure	Fiche
Le XX Madame XXX - Structure	Fiche
Le XX Madame XXX - Structure	Fiche
Le XX Monsieur XXX - Structure	Fiche
Le XX Madame XXX - Structure	Fiche

A noter

Prochaine rencontre du Réseau le 30 mars à Lorient

Les nouvelles fonctionnalités de MaQuestion



Outil de suivi des projets

- Pour les contributeurs
- Vision partielle des projets bretons
 - o Accompagnés par le Réseau de l'accompagnement #biodiversitéBZH
 - o depuis 2021

Un autre outil pour la visibilité des projets bretons : le panorama des projets #biodiversitéBZH

Panorama des projets #biodiversitéBZH



Besoins individuels spécifiques

Suivi des actions financées
(Région- CD- OFB-DREAL)
Dynamiques territoriales (CD-EPCI)
Volet animation et mobilisation
(ABB)

Besoins collectifs

Vision globale, retex, valorisation
Vitalité des territoires en faveur de la
biodiversité
Montée en compétence



Le bénéfice pour les acteurs

- Visibilité des actions menées sur les territoires
- Montée en compétence via le RETEX et la mise en relation possible via MaQuestion
- Témoin des dynamiques territoriales sur la préservation et la reconquête de la biodiversité , vitalité des projets, niveau d'action des acteurs bretons, de l'effort breton
- Sert aussi pour les porteurs de projets utilité ABB rôle de valorisation – essaimage , identification de nouveaux territoires pour les activités de l'Agence, Ateliers, BLJ, RGENB)

#bio
diversité
BZH

Annexes

Equipe-projet Réseau de l'accompagnement n°3

Travaux de l'équipe-projet

MAI

- Cadrage du projet (partage des objectifs)
- Modalités de travail collectif

JUIN

- Validation de la liste des porteurs de projets pour l'enquête
- Organisation mise en pratique grille et phasage

SEPTEMBRE

- Analyse des retours sondage porteurs de projets
- Premiers RETEX grille de diagnostic et phasage

NOVEMBRE

- Propositions d'actions pour améliorer le fonctionnement du Réseau et préparation de la création d'un GT Réseau de l'accompagnement

Planning de production ABB

MAI

- Envoi de la Dépêche (mobilisation du Réseau)
- V2 MaQuestion (suite rencontre des contributeurs)

JUIN

- Préparation sondage auprès des porteurs de projets
- Rédaction de la Dépêche de juillet

SEPTEMBRE

- Relance retours sondage porteurs de projets
- Envoi de la Dépêche

NOVEMBRE

- Envoi la Dépêche
- Fonctionnement de la V2 MaQuestion



Projet #biodiversitéBZH

Rappel de la définition partagée par l'équipe-projet

1. Localisé en Bretagne
2. Bénéfique à la biodiversité (espèces et milieux)
3. Peut :
 - . être dédié à la biodiversité
 - . intégrer un volet biodiversité
4. et porté par un acteur professionnel : collectivités, associations, entreprises...

La grille de diagnostic

Réseau de l'accompagnement

#biodiversitéBZH

Grille de « diagnostic projet »

1- Le bénéficiaire :

Insertion de la demande reçue via l'interface MaQuestion
(le contributeur insère ici les éléments du mail du porteur de projet reçus via l'interface : copié-collé de la demande)

2- Où en est le projet ?

- Phase de cadrage (faisabilité, avant-projet)
- Phase de conception
- Phase de réalisation (plan d'actions, travaux)
- Phase de clôture (évaluation, valorisation)

3- Mobilisation du Réseau :

Première mobilisation du Réseau :

- OUI
- NON

Si non, contributeurs du Réseau déjà contactés :

4- Informations complémentaires sur le projet :

Ressources du porteur de projet :
moyens humains (quel niveau
d'ingénierie locale interne ?) moyens
financiers, volonté politique

Recours à ingénierie externalisée complémentaire (conventionnement ou marché public...)	
Montage financier envisagé	
Planning du projet	
Points forts du projet	
Points faibles du projet	

5- Le diagnostic :

A compléter en fonction des informations complémentaires collectées

6- Prescriptions du Réseau de l'accompagnement :

- Offre simple
- Offre renforcée

Recommandations : actions à engager par le porteur de projet

- Etape 1 + échéance
- Etape 2 + échéance
- Etape 3 + échéance
-

Orientation vers les expertises suivantes :

- Etape 1 :
- Etape 2 :
- Etape 3 :

7- Organisation du temps de coordination

- Echange téléphonique
- Réunion
- Date

Aperçu des principaux acteurs de l'accompagnement

#bio
diversité
BZH



Pour une nature bretonne
en bonne **santé** !

En savoir plus :

bit.ly/accompagnement-biodiversiteBZH

Ingénierie de projets (3/3)



The screenshot shows the website for 'agence bretonne de la biodiversité #biodiversitéBZH, c'est Ici!'. The header includes a navigation menu with 'LE B.A.-BA DE L'ABB', 'LES ACTIONS', 'LES NOUVELLES', 'AGENDA', 'APPELS', and 'MAQUESTION'. A main banner features a photo of people in a river with the text 'MaQuestion #biodiversitéBZH' and 'Un projet en faveur de la nature bretonne ? Notre réseau est là pour vous aider !'. Below the banner, there are three main sections: 'Je suis porteur de projet #biodiversitéBZH ?' with options 'Me documenter', 'Etre contacté', and 'Financer'; a search form with dropdowns for 'Qui suis-je?', 'Quel est mon projet?', 'Quel est mon milieu?', 'Où en est mon projet?', and 'Où est localisé mon projet'; and 'Je peux aider les porteurs de projet #biodiversitéBZH ?' with buttons for 'Proposer une ressource' and 'Rejoindre le réseau'.

L'interface
MaQuestion
#biodiversitéBZH

pour **mettre en relation** les projets avec les ressources, les compétences et les financements



2 phasages en parallèle



Un langage commun pour le Réseau

MaQuestion
#biodiversitéBZH



Rappel phasage du projet



Le phasage du projet

#bio
diversité
BZH

Un langage commun pour le Réseau

MaQuestion
#biodiversitéBZH

0

CADRAGE
faisabilité
avant projet

CONCEPTION

REALISATION

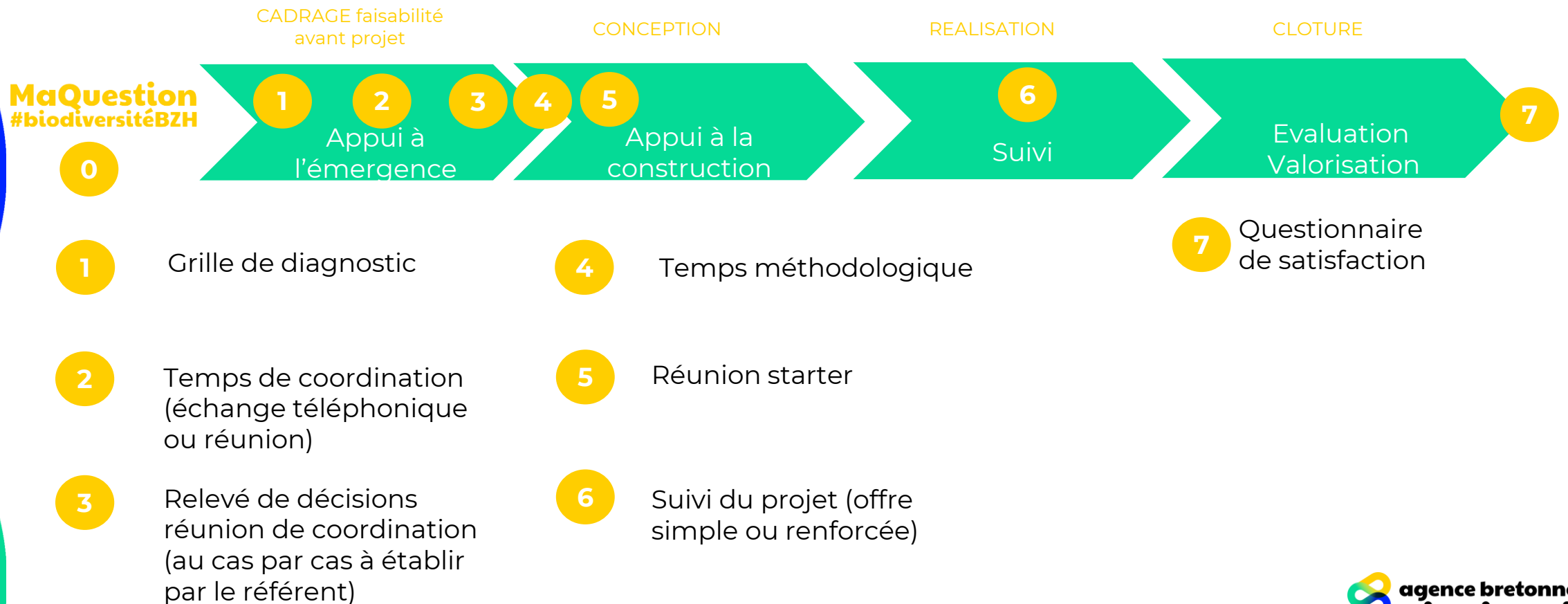
CLOTURE
(évaluation)

0

La mise en relation par Ma Question : étape de pré-qualification du projet par le porteur de projet

Le phasage de l'accompagnement

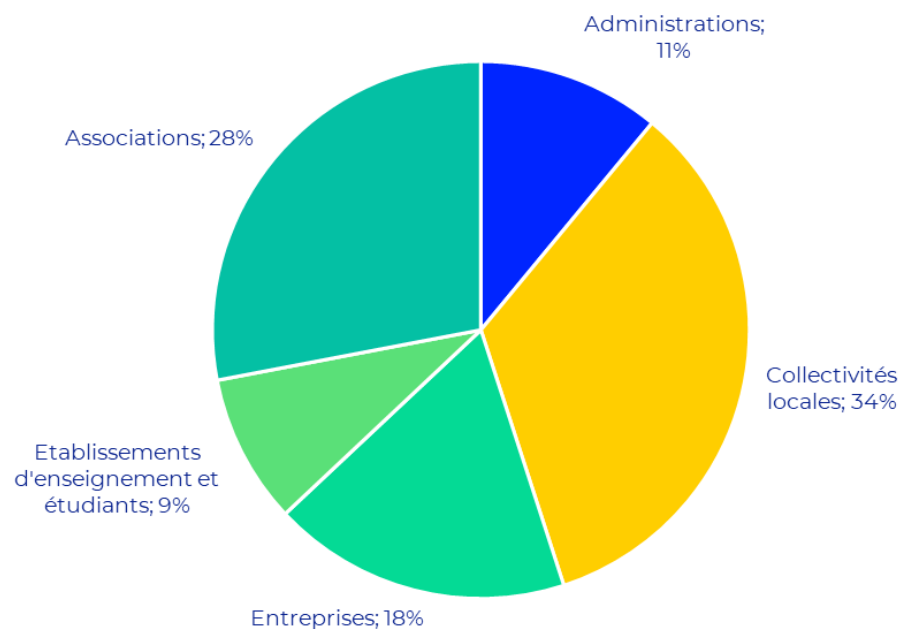
#bio
diversité
BZH



Accompagnement individuel par l'Agence en 2022

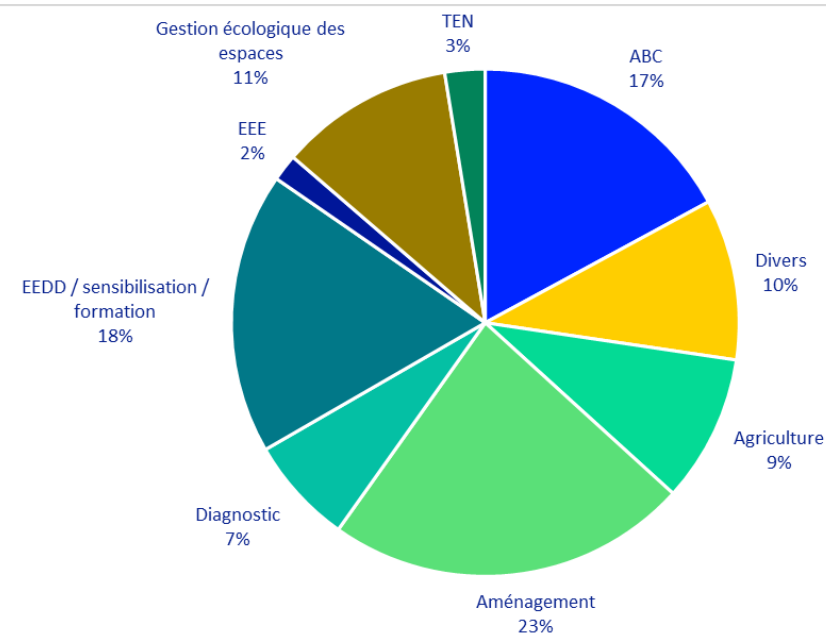
#bio
diversité
BZH

Origine des 108 demandes traitées par l'Agence



Si les **collectivités** restent les acteurs qui sollicitent le plus l'Agence, les **associations** [notamment locales] sont nettement plus nombreuses en 2022 (qu'en 2021 où elles ne représentaient que 13% des sollicitations)

Thématiques



Principaux besoins exprimés

Contacts : 20%
Infos techniques : 38%
Financements : 42%

Un conseil pour votre projet ?

Rdv sur MaQuestion
#biodiversitéBZH

Recevoir nos actus
La Mensuelle de la
#biodiversitéBZH

Suivre notre communauté
#biodiversitéBZH  

Tout savoir sur l'Agence
www.biodiversite.bzh